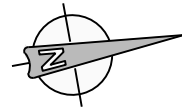


Cod.	Descr.	
SS	soffitto VS sottotetto	U
P1	pavimento vs INC	U
Z3	C - Angolo tra pareti M8	-
Z4	C - Angolo tra pareti M2	-
Z5	C - Angolo tra pareti RIENTR M2	-
Z6	C - Angolo tra pareti M4	-
W9	F9	T
W10	F10	T
W11	F11	T
W12	F12	T
M0	Struttura non disperdente	T
M1	muro 740	T
M8	muro 440	T
M9	muro 300	T
M10	muro 520 vs nc	U
M2	muro 540	T
M4	muro 390	T
M7	muro 280 vs lnc	U
-	Struttura non disperdente	U



SERVIZIO DI AUDIT E DIAGNOSI ENERGETICHE RELATIVE AGLI EDIFICI SCOLASTICI DI PROPRIETA' DEL COMUNE DI GENOVA

LOTTO 8

Committente ATI

COMUNE DI GENOVA

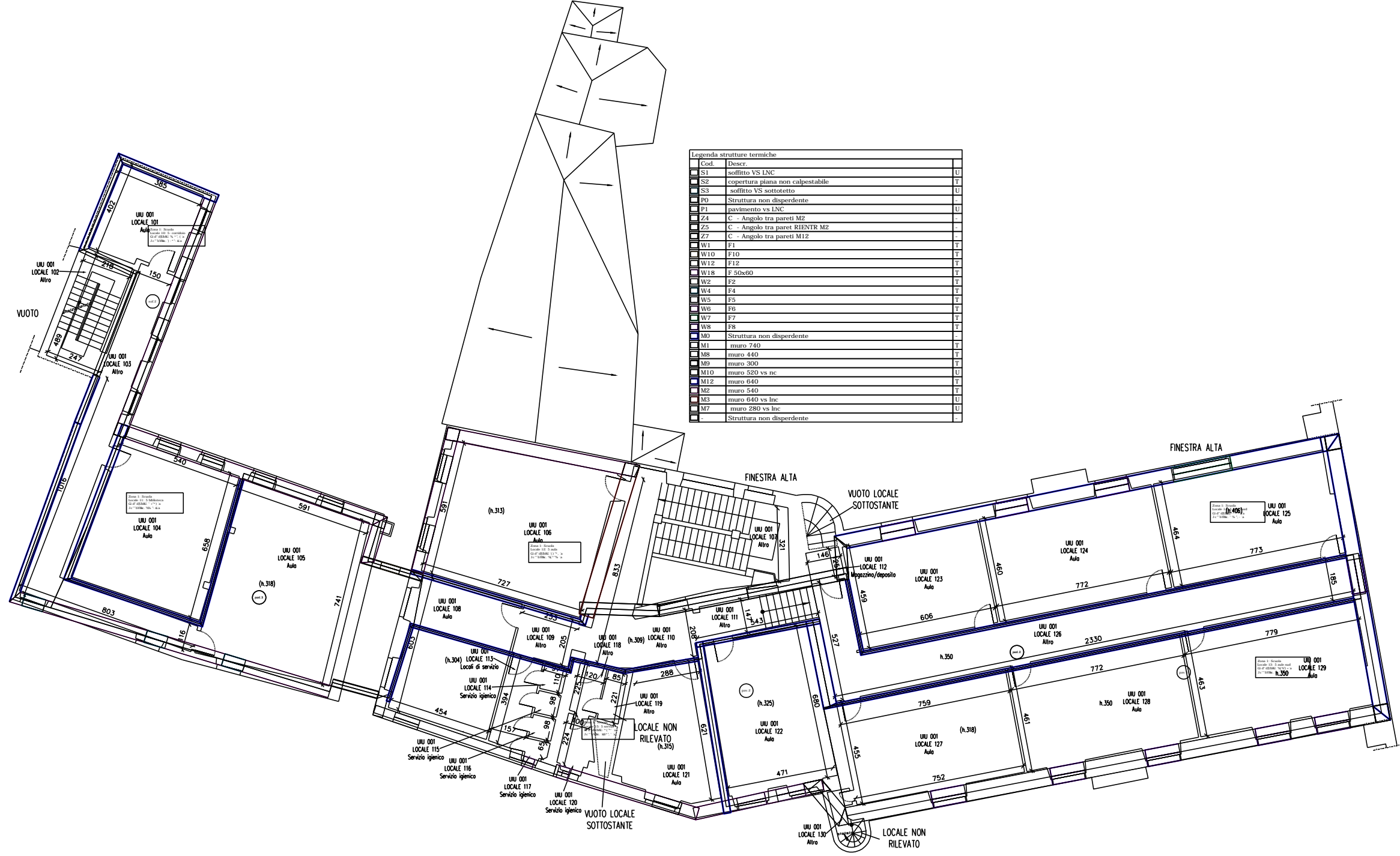
**more energy**  
Integrated Engineering

**energynet**  
Mandataria

E1436 - SCUOLA INFANZIA MADDALENA

ALLEGATO B

X. ZONE TERMICHE - PIANO QUARTO  
scala 1:200



Cod.	Descr.	
S1	soffitto VS LNC	U
S2	copertura plana non calpestabile	T
S3	soffitto VS sottotetto	U
P0	Struttura non disperdente	
P1	pavimento vs LNC	U
Z4	C - Angolo tra pareti M2	
Z5	C - Angolo tra pareti RIENTR M2	
Z7	C - Angolo tra pareti M2	
W1	F1	T
W10	F10	T
W12	F12	T
W18	F 50x60	T
W2	F2	T
W4	F4	T
W5	F5	T
W6	F6	T
W7	F7	T
W8	F8	T
W9	F9	T
M0	Struttura non disperdente	
M1	muro 740	T
M8	muro 440	T
M9	muro 300	T
M10	muro 520 vs nc	U
M12	muro 640	T
M2	muro 540	T
M3	muro 640 vs line	U
M7	muro 280 vs line	U
-	Struttura non disperdente	

E1436 - SCUOLA INFANZIA MADDALENA

ALLEGATO B  
X. ZONE TERMICHE - PIANO QUINTO  
scala 1:200

SERVIZIO DI AUDIT E DIAGNOSI ENERGETICHE RELATIVE AGLI EDIFICI SCOLASTICI DI PROPRIETA' DEL COMUNE DI GENOVA

Committente ATI

COMUNE DI GENOVA



LOTTO 8

